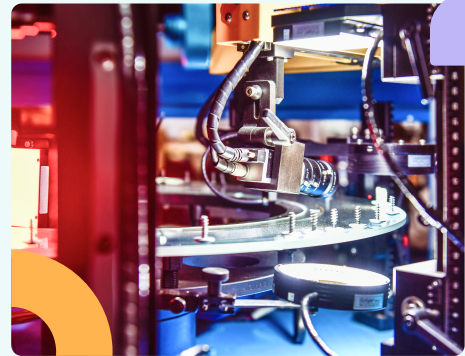


# Ablösung von manuellen Prozessabläufen in der Fertigung

Lassen sich Digitalisierung und Fertigung vereinen? Auf jeden Fall! Lernen Sie Josef Kudlacek kennen und erfahren Sie mehr über maßgeschneiderte ERP-Lösungen für Fertigungsbetriebe.



Josef Kudlacek weiß von was er spricht. Er verfügt über 25 Jahre ERP-Branchenerfahrung und ist Gründer und ehemaliger Geschäftsführer der Wegasoft GmbH, einer ERP-Software für den Maschinenbau und metallbearbeitende Unternehmen. In 2020 erfolgte die Gründung einer KMU-Beratung mit Fokus auf ERP-Systeme und Prozessoptimierung in der Fertigung. Seit 2021 ist Kudlacek Ninox Premium Solution Partner, setzt individuelle Kundenanforderungen mithilfe von Ninox um und bietet Fertigungsunternehmen die passenden Add-on Lösungen für deren ERP-Systeme. Herr Kudlacek weiß das Knowhow und die Erfahrung seiner Kunden zu schätzen. So werden in Zusammenarbeit mit den Kunden praxisorientierte Ninox-Lösungen gebaut. Daraus resultiert z.B. die bereits in der Fertigung bewährte und skalierbare Ninox MES-Lösung zur Prozess-Digitalisierung. Der kundenspezifische Praxisbezug, die einfache und transparente Ninox-Usability sichern den Erfolg und die hohe Akzeptanz der Anwender in der Produktion.



 [www.kmu-cloud-software.de](http://www.kmu-cloud-software.de)

## HERAUSFORDERUNG

# Insellösungen aufgrund fehlender Prozesse im ERP

ERP-Customizing ist zeit- und kostenaufwändig und macht häufig für mittelständische Unternehmen keinen Sinn. Dies führt dazu, dass regelmäßig Prozesse nicht vollständig im ERP abgebildet werden. Die fehlende Digitalisierung einzelner Fertigungsprozesse ist keine Seltenheit, insbesondere bei der Produktionsplanung und -steuerung. Die Fertigungsaufträge werden meist in Papierform übermittelt und die Fertigungsmitarbeiter überführen diese dann in Excel, um die Feinplanung durchzuführen. Diese Insellösungen kombiniert mit Schwankungen und kurzfristigen Änderungen im Bereich Personalmanagement, Maschinenpark, Material und Betriebsmittelverfügbarkeit bzw. Lohnfertigung verursachen Ineffizienzen, Intransparenz und unnötig lange Durchlaufzeiten.

# MES auf Ninox-Basis für die digitale Fertigungsplanung- und-steuerung

“MES” steht für Manufacturing Execution System. MES ist eine Softwarelösung, die ein digitales Abbild der Produktion darstellt und die Überwachung und Steuerung der Produktionsprozesse in Echtzeit ermöglicht. Damit steht MES im Kontext der Digitalisierung, Smart Factory, Lean Produktion und Industrie 4.0 und beinhaltet die Aufgaben: Auftragsplanung & -steuerung, Maschinen- & Feinplanung, Datenerfassung/-rückmeldung, Zeit- & Materialmanagement. Ein MES verfolgt das Ziel die Produktion zu digitalisieren und die Wertschöpfungskette produktiver/effektiver zu machen. Das MES agiert somit als Bindeglied zwischen ERP und Fertigung. Die MES-Lösung von KMU Cloud-Software GmbH verbindet das ERP von Wegasoft mit der Ninox Lowcode Plattform (optional mit Anbindung Ninox an ISTOS DMG MORI Planningboard zur digitalen Feinplanung).

## Schlüsselfunktionen

- ✓ Echtzeit
- ✓ Anpassbarkeit
- ✓ Digitale Prozesse

## Vorteile

Das Ergebnis der Anbindung von Ninox an ein ERP ist ein digitales, automatisiertes Setup, das auch KMUs eine maßgeschneiderte Lösung ermöglicht. Mit Ninox Smart-MES-365, Arbeitsplatz-Monitorboard & Fertigungsleitstand, können Unternehmen jederzeit auf Änderungen und Schwankungen flexibel reagieren. Insgesamt reduzieren sich die Durchlaufzeiten signifikant, während die Transparenz und Effizienz steigen. Die Digitalisierung in der Fertigung führt zudem zu Planungssicherheit und Terminverlässlichkeit. Fertigungsaufträge erfolgen digital im Durchlauf und Reihenfolge gezielt, effizient und papierlos. Das Ninox MES-BDE-Zeitmanagement schließt den Prozess-Workflow zum gekoppelten ERP-System. Damit ist auch das ERP-System zu jedem Zeitpunkt in Echtzeit über jeden Fertigungsfortschritt bis auf Arbeitsebene im Bilde.

40%

REDUKTION  
DURCHLAUFZEIT

100%

DIGITAL UND  
PAPIERLOS

100%

TRANSPARENZ



„Noch nie war es einfacher und schneller professionelle Lösungen zu bauen, die begeistern können. So haben wir auf dieser Ninox Low-Code Basis, zusammen mit unseren Kunden, eine ganzheitliche MES-Lösung gebaut, die im Funktionsumfang keinem MES-System nachsteht, aber in der Flexibilität, im Kosten-Nutzen-Verhältnis und Anpassbarkeit ganz oben steht.“

Josef Kudlacek  
Geschäftsführer

## Nehmen Sie Kontakt auf

**ninox**

 [ninox.com](https://ninox.com)

 [support@ninox.com](mailto:support@ninox.com)

Ninox ist eine kollaborative, cloudbasierte Plattform für Unternehmen. Wir befähigen Benutzer dabei, Geschäftsanwendungen zu erstellen und Arbeitsabläufe mit Drag-and-Drop-Tools zu automatisieren.